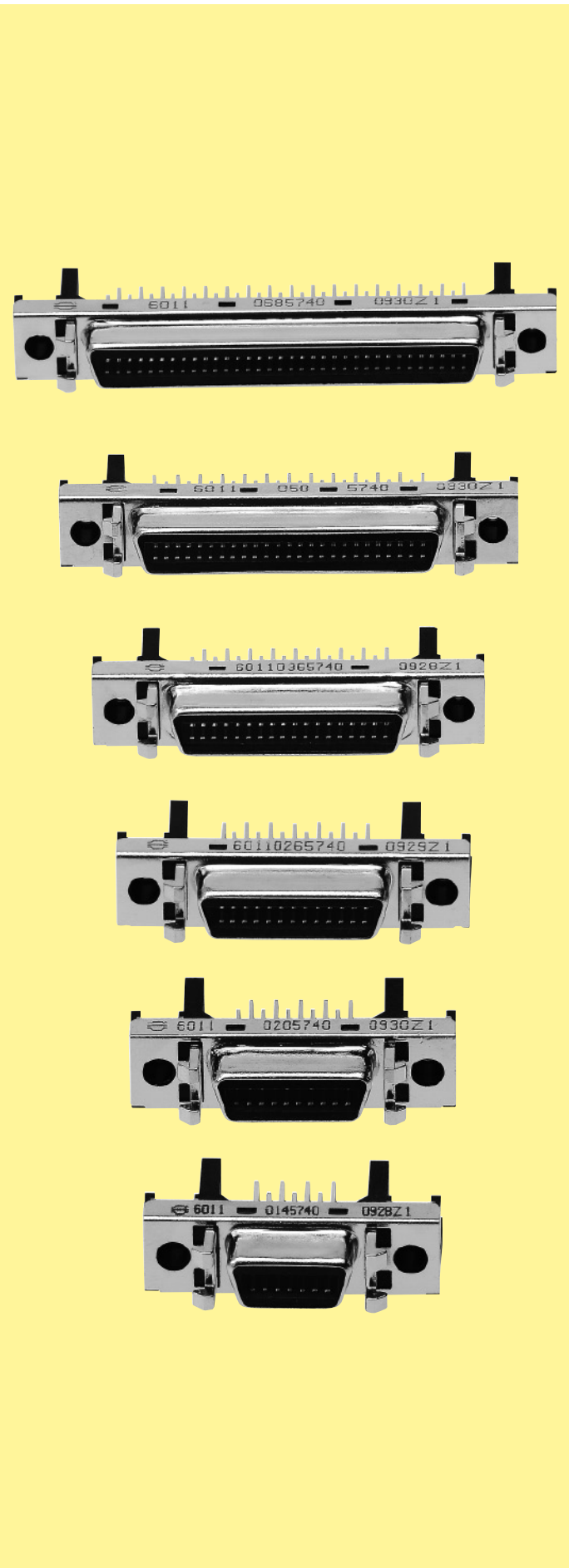
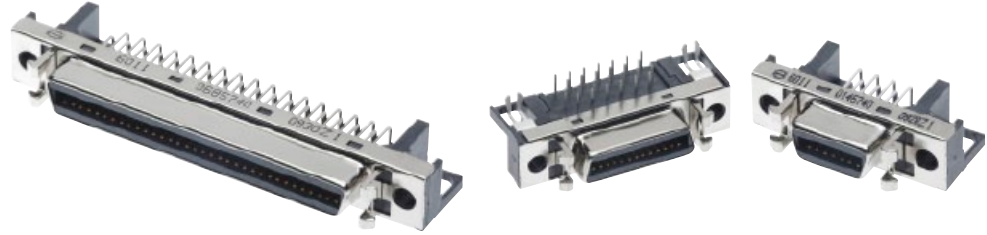


Kontaktzahlen	14, 20, 26, 36, 50, 68
Anschlussraster	1,27 mm
Betriebsstrom	1 A
Betriebsspannung	240 V ~
Prüfspannung U _{eff}	500 V
Durchgangswiderstand	≤ 45 mΩ
Isolationswiderstand	≥ 10 ⁹ MΩ
Temperaturbereich Reflowlöten	-55 °C ... + 105 °C gemäß ICP/JEDEC J-STD-020 Revision D
Anschlüsse	
Einlötschäfte	Gewinkelte Einlötschäfte für Bohrloch, min. Ø 0,62 mm
Werkstoffe	
Isolierkörper	Thermoplastischer Formstoff glasfaserverstärkt UL 94-V0 Liquid Crystal Polymer (LCP)
Kontaktelemente	Kupferlegierung
Kontaktoberfläche	
Kontaktbereich	Selektiv vergoldet je nach Anforderungsstufe
Metallschutzkragen	Zink oder Stahl, vernickelt



Kontaktzahlen

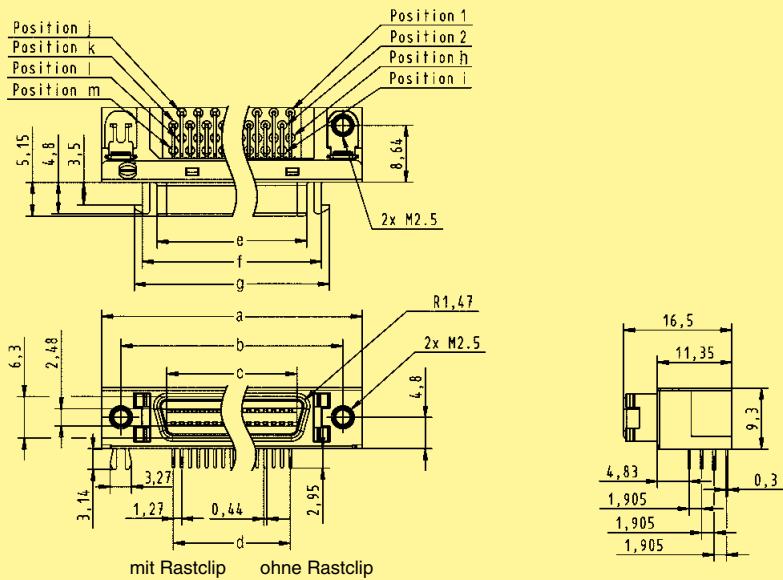
14-68



SMC Federleisten, gewinkelt

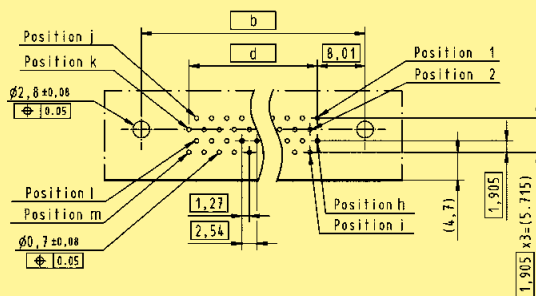
Bezeichnung	Kontaktzahlen	für eine Rolle (300 Stück)	Bestellnummer	Blisterverpackung
SMC Federleisten mit gewinkelten Einlötfistfen	14	60 11 014 57 .. 710		60 11 014 57 ..
	20	60 11 020 57 .. 710		60 11 020 57 ..
	26	60 11 026 57 .. 710		60 11 026 57 ..
	36	60 11 036 57 .. 710		60 11 036 57 ..
	50	60 11 050 57 .. 710		60 11 050 57 ..
	68	60 11 068 57 .. 710		60 11 068 57 ..
Ohne Rastclip	32			
Mit Rastclip	40			

Abmessungen



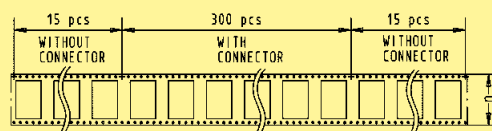
	a	b	c	d	e	f	g	h	i	j	k	l	m	n
14	29,54	23,64	9,62	7,62	12,62	17,14	19,54	8	9	7	6	14	13	44,0
20	33,35	27,45	13,43	11,43	16,43	20,95	23,35	11	12	9	10	19	20	56,5
26	37,16	31,26	17,24	15,24	20,24	24,76	27,16	14	15	13	12	26	25	56,0
36	43,51	37,61	23,59	21,59	26,59	31,11	33,51	19	20	17	18	35	36	56,0
50	52,40	46,50	32,48	30,48	35,48	40,00	42,40	26	27	25	24	50	49	72,5
68	63,83	57,93	43,91	41,91	46,91	51,43	53,83	35	36	33	34	67	68	88,5

Montagelochungen (Steckverbinderseite)



Verpackung

(1 Rolle = 300 Stück)
Rollendurchmesser = 380 mm



Maße in mm